

Almoradí

Objekt-Nr. 020002



PORTA VALENCIA®

Selected Property

Neubau - Exklusives Appartement am Golfplatz

Konstruktionsfläche: 80 m²

Schlafzimmer: 2

Badezimmer: 2

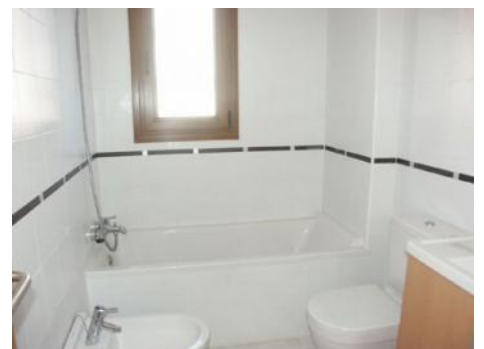
Terrasse/Balkon: ✓

Meerblick: -

Swimmingpool: ✓

Energiezertifikat: in Arbeit

Preis: € 99.000,-



Almoradí

Objekt-Nr. 020002



Objektbeschreibung:

Die Urbanisation bietet Häuser und Appartements aus hochwertigen Materialien mit einer durchdachten Raumaufteilung. Doppelverglaste PVC-Fenster bieten einen optimalen Lichteinfall.

Alle Immobilien befinden sich auf einer abgeschlossenen Anlage. Einige verfügen über Klimaanlage und Alarmanlage sowie Marmorfußböden und einen Kamin im Wohnzimmer.

Die privaten Gärten werden eingezäunt, individuell angelegt und mit einem Bewässerungssystem ausgestattet. Je nach Objekt sind teilweise eine Gemeinschaftsantenne, Kfz-Stellplätze und ein Gemeinschafts- oder auch Privatpool vorhanden.

Das Appartement im Erdgeschoss hat eine Wohnfläche von ca. 80 m² mit

zwei Schlafzimmern,
zwei Badezimmern (1 en-suite),
einem Wohnzimmer,
einer Küche,
einer überdachte Terrasse und
einem Garten.

Almoradí

Objekt-Nr. 020002



Lage & Umgebung:

Die Golfanlage befindet sich in landschaftlich reizvoller Umgebung in der Nähe eines kleinen Ortes der Region Vega Baja. Die Entfernung zum am Meer gelegenen Ort Guardamar del Segura beträgt ca. 10 km und der international bekannte Badeort Torrevieja ist ebenfalls schnell zu erreichen. Die Anlage verfügt über einen bereits im Jahr 2002 fertig gestellten 19-Loch Golfplatz (18 + 1), der sich inzwischen zu einem der besten Plätze an der Costa Blanca etabliert hat.

Mitten im Golf Resort entstehen verschiedene Modelle von Einfamilienhäusern, Reihenhäusern und Appartements, die sich teilweise in erster Reihe zum Golfplatz befinden und einen wunderschönen Panoramablick bieten.

Die wichtigsten Einkaufsmöglichkeiten sind in der Anlage oder im nahegelegenen Ort vorhanden, alle weiteren Versorgungsmöglichkeiten wie Ärzte, Apotheken, Banken, Restaurants, Supermärkte und diverse Einzelhandelsgeschäfte findet man in den größeren Städten der Umgebung wie Almoradí und Torrevieja.

Weitere nahegelegene Orte sind wie bereits erwähnt Guardamar del Segura mit seinen kilometerlangen Sandstränden, seinem Jachthafen und der schön angelegten Parkanlage im Herzen der Stadt, Santa Pola mit seiner schönen Promenade, Elche mit seinem reizvollen Palmengarten und Alicante mit seiner auf einem Felsen gelegenen Burg, die einen phantastischen Ausblick über die Stadt und auf das Meer bietet.

Almoradí
Objekt-Nr. 020002



Einladender Eingangsbereich



Wohnbereich mit Kamin und Zugang zur Terasse



Bad mit Badewanne



Marmorbad



Funktionale Küche



Schlafzimmer

Alle Angaben nach bestem Wissen. Irrtum und Zwischenverkauf vorbehalten. Dieses Exposé ist eine Vorinformation, als Rechtsgrundlage gilt allein der notariell abgeschlossene Kaufvertrag.